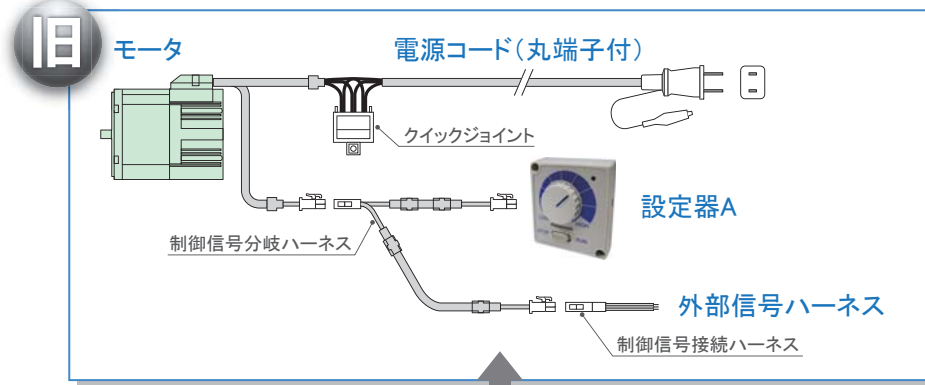
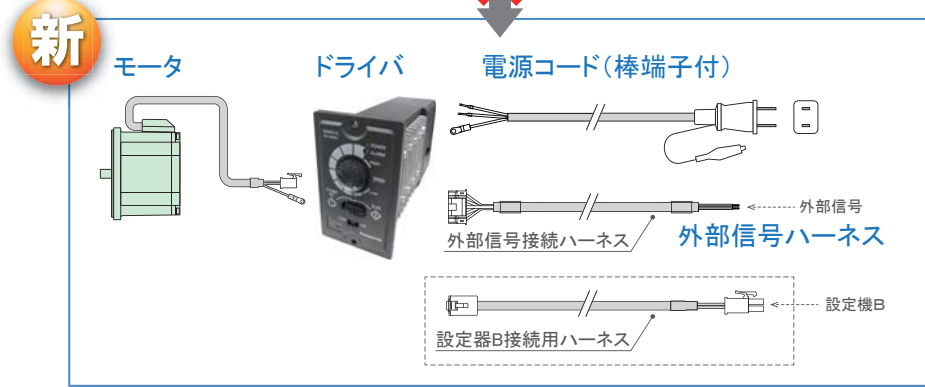


## 新旧の互換性について

モータ、ドライバ及び各ハーネスの互換性はありません。



すべて互換性無し

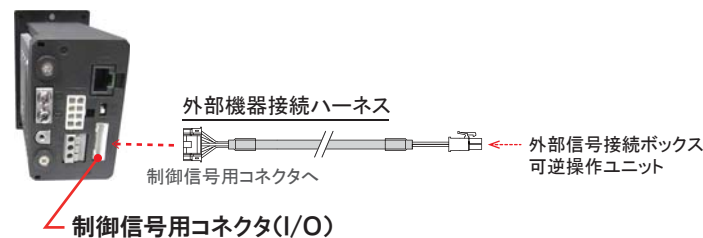


但し、一部周辺機器においては互換性があります。

- ・ギヤヘッド  
※お使い頂いているモータ出力が30Wの場合は、お買い替えするモータ出力に応じたギヤヘッドのご購入が必要です。
- ・設定器B  
※設定器B接続用ハーネスが必要です。〈変更点4〉をご参照ください。
- ・外部信号接続ボックス(端子ボックス)  
・可逆操作ユニット  
※外部機器接続ハーネスが必要です。下記をご参照ください。

外部信号接続ボックス、可逆操作ユニットをお使い頂いているお客様へ

外部機器接続ハーネスをお買い求め頂き、**ドライバ本体背面** 新型ドライバ背面の制御信号用コネクタ(I/O)に繋ぎ込んでください。



### ご注意

機器をドライバへ接続される際、各機器指定の位置へ接続をお願い致します。指定の位置以外へ接続されますと機器の破損に至る場合があります。

## お知らせ

ベルコンミニ / ベルコンミニⅢ / ファインコンベヤⅡ / マグネット駆動コンベヤ

# ブラシレスモータが変わります

2018年1月1日受注分から新型に切り替え

弊社では、「ベルコンミニ」「ベルコンミニⅢ」「ファインコンベヤⅡ」「マグネット駆動コンベヤ」に搭載しておりますブラシレスモータ(パナソニック製)の生産終了にともない、2018年1月1日受注分より新型ブラシレスモータ(同社製)に変更いたします。何卒ご理解の上、ご了承賜りますようお願い申し上げます



旧型(2017年12月までご注文分)をお使い頂いているお客様へ

2018年1月1日受注分よりブラシレスモータをお買い替えの際は、下記一式を取り替える必要がございます。

- ブラシレスモータ
- ドライバ+取付ブラケット
- 接続ハーネス一式
- 電源コード

※新旧の互換性がございませんので、どれか1つのみ交換してもお使い頂けません。

**okura** **オークラ**

オークラ輸送機株式会社

<http://www.okurayusoki.co.jp/>

**okura**

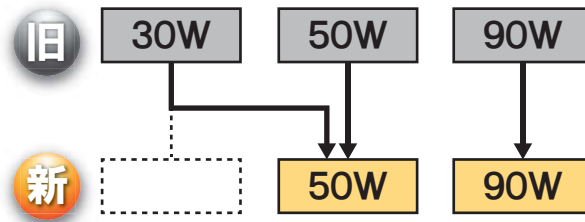
# 旧型⇒新型の主な変更点

## <変更点1>

モータ出力30Wがコンベヤラインナップから無くなります。

標準設定のモータ出力が30Wのコンベヤは50Wのコンベヤとしてラインナップします。

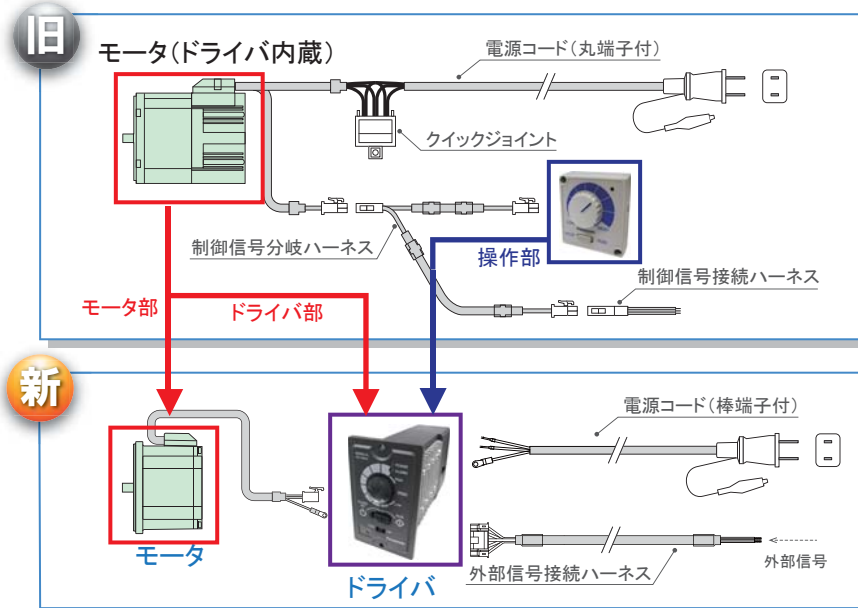
〈例〉旧: DMH30DR300B11R03X  
新: DMH30DR300B11R05X



## <変更点2>

モータとドライバが一体型から別置きに変わります。

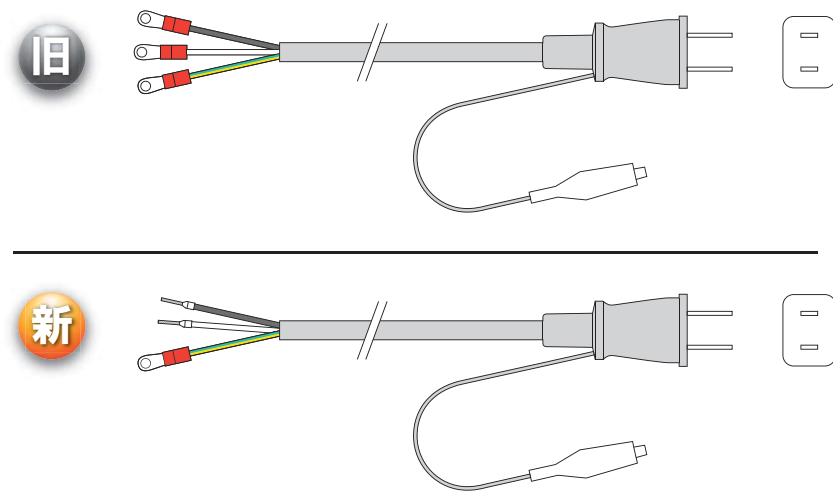
モータは小型化しますが、操作部はサイズアップします。操作部の外形やスイッチ位置は<変更点4>をご参照ください。



## <変更点3>

電源コードがR端子から棒端子へ変更されます。

電源コードがR端子から棒端子へ変更されます。旧型の電源コードでは新型のドライバに接続できません。



## <変更点4>

操作部(RUNスイッチ、速度変更つまみ、回転方向スイッチ)や外部信号コネクタの設置位置や形状が変わります。



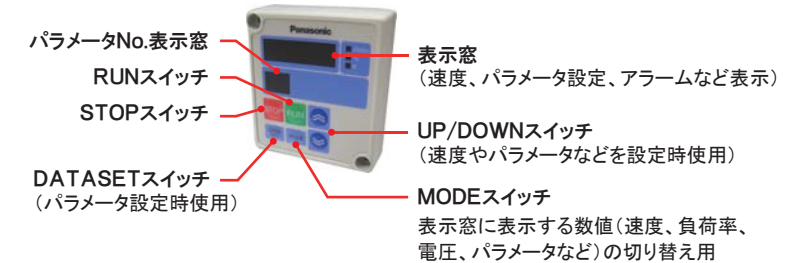
### ドライバ + 設定器B

#### 設定器B仕様

設定器B単体は従来品を使用します。コンベヤ速度やアラーム状態を7セグメントで表示します。起動・停止スイッチ・速度設定スイッチ・パラメータ設定機能を実装しています。加速時間・減速時間など細かな設定を行う場合に設定器は必要です。

#### コンベヤ取付イメージ

起動などの操作は、設定器Bにて行います。誤操作等防止のため、前面カバーが標準的に装備されます。



#### 設定器B 接続イメージ

